



ANTI DESLI ZANTES

Antideslizantes industriales en FRP

Ficha Técnica

2020

ver 1.0.041 | 2020

HÖRN[®]
FRP Structural Solutions

Antideslizantes

Línea de antideslizantes industriales en FRP

Los sistemas antideslizantes PRODECK® son la mejor opción para proporcionar una solución antideslizante de instalación permanente sobre superficies de tránsito.

Su configuración de perfiles en planitas, ángulos y laminas facilita su modulación ofreciendo una solución rápida, fácil, segura y rentable a largo plazo, mejorando condiciones de abrasión, delimitación visual para superficies y pasos de escalera, y cumplimiento a su vez con a la Ley de Discriminación por Discapacidad (nariz amarilla y blanca).

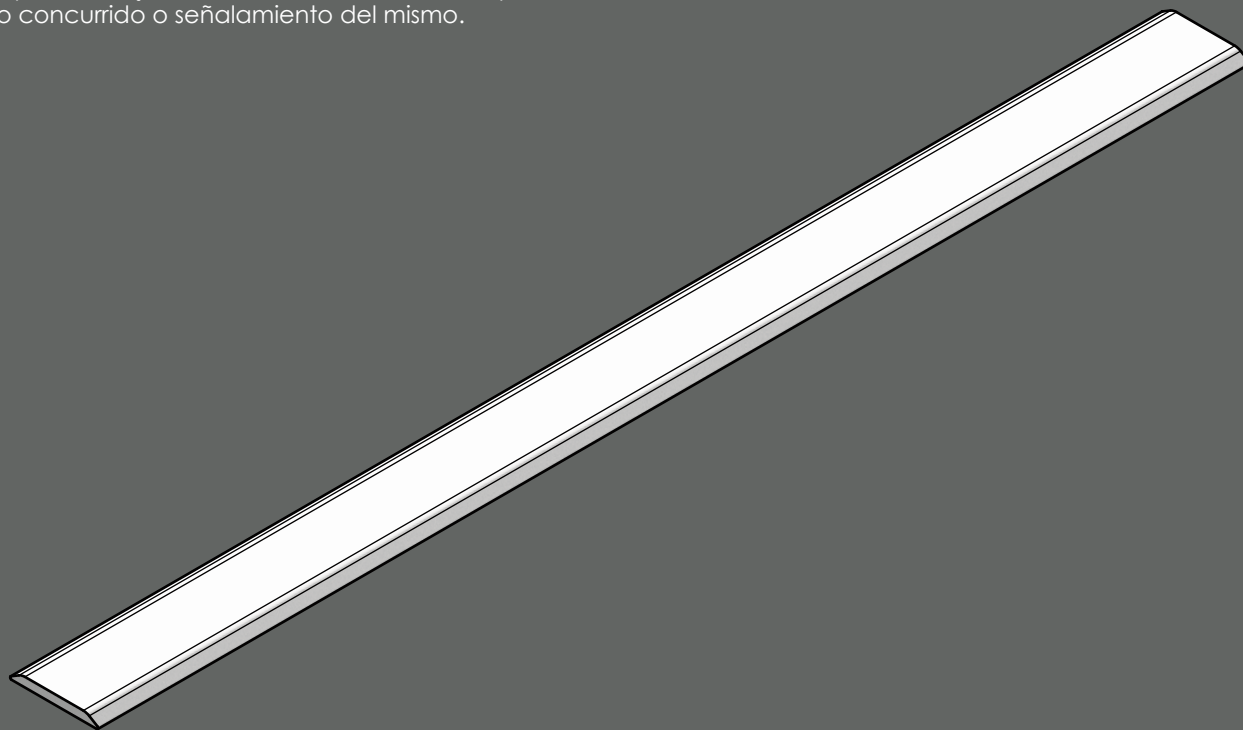
Acabados en grano medio o fino, y una variedad de colores permiten a los sistemas antideslizantes de PRFV ajustarse a cualquier requerimiento o contexto de implementación.

La instalación puede realizarse prácticamente en cualquier superficie o escalera, desde placas de acero hasta hormigón y madera. Su instalación es rápida y sencilla puesto que no requiere ningún equipo especializado, elementos como tornillos, remaches o adhesivo estructural son suficientes para su montaje.

Platinas

Línea de antideslizantes industriales

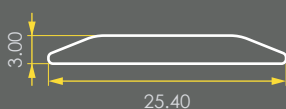
Sistema Antideslizante en platinas para sectores industriales que requieran mejoramiento de adherencia en superficies de tránsito concurrido o señalamiento del mismo.



Especificaciones

Medidas en milímetros

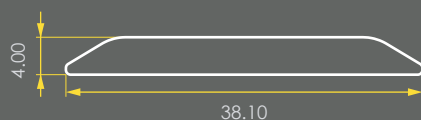
1"



PESO

160 g/m

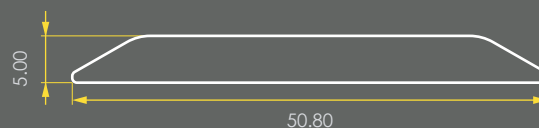
1 1/2"



PESO

330 g/m

2"

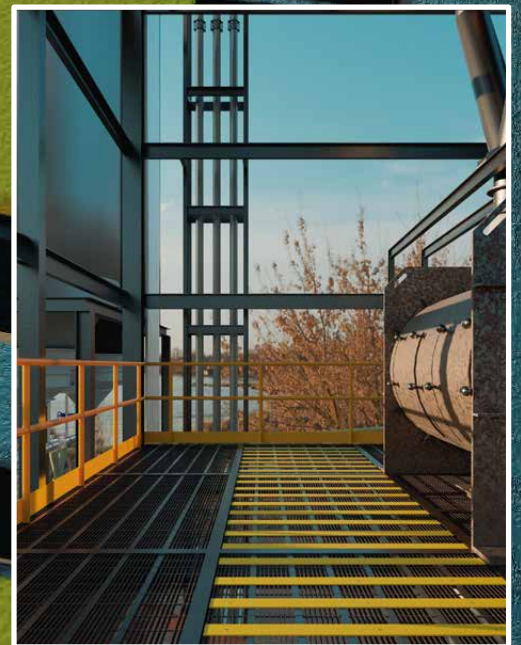


PESO

540 g/m

Platinas

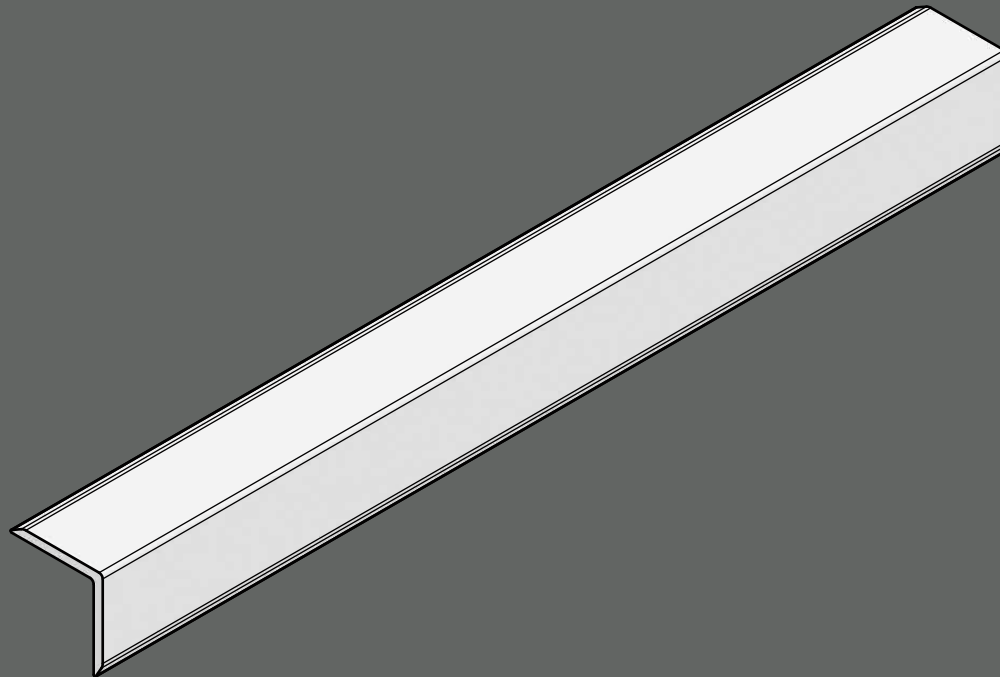
Línea de platinas antideslizantes industriales



Ángulos

Línea de antideslizantes industriales

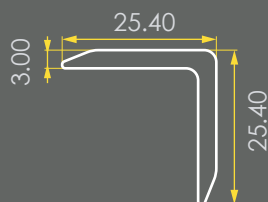
Sistema de ángulos antideslizantes configurados para escaleras, pasarelas industriales y superficies de tránsito que requieran mejor adherencia en superficie o señalización.



Especificaciones

Medidas en milímetros

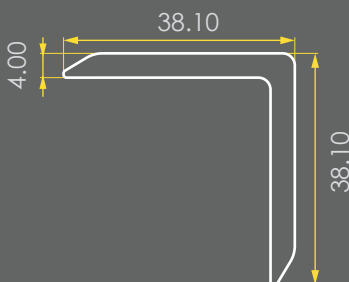
1"



PESO

310 g/m

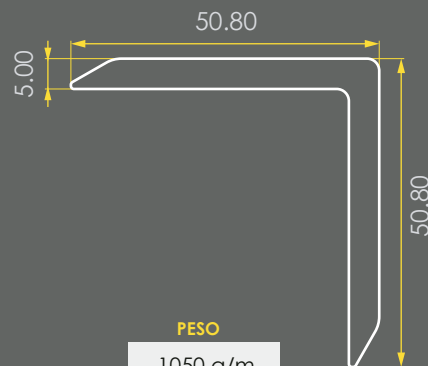
1 1/2"



PESO

636 g/m

2"

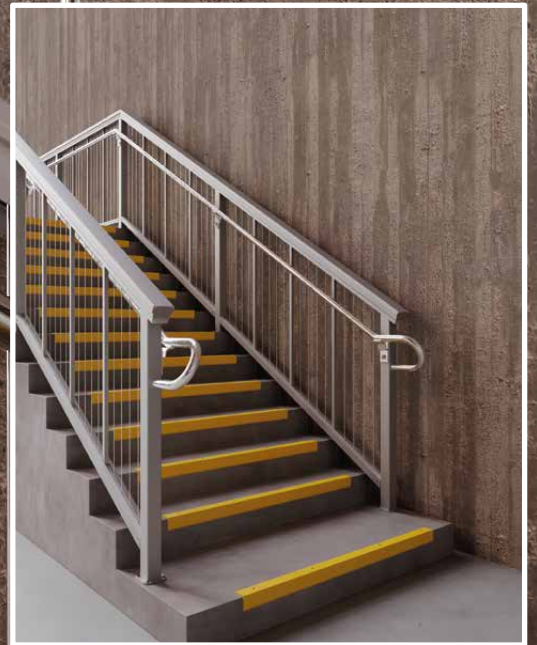


PESO

1050 g/m

Ángulos

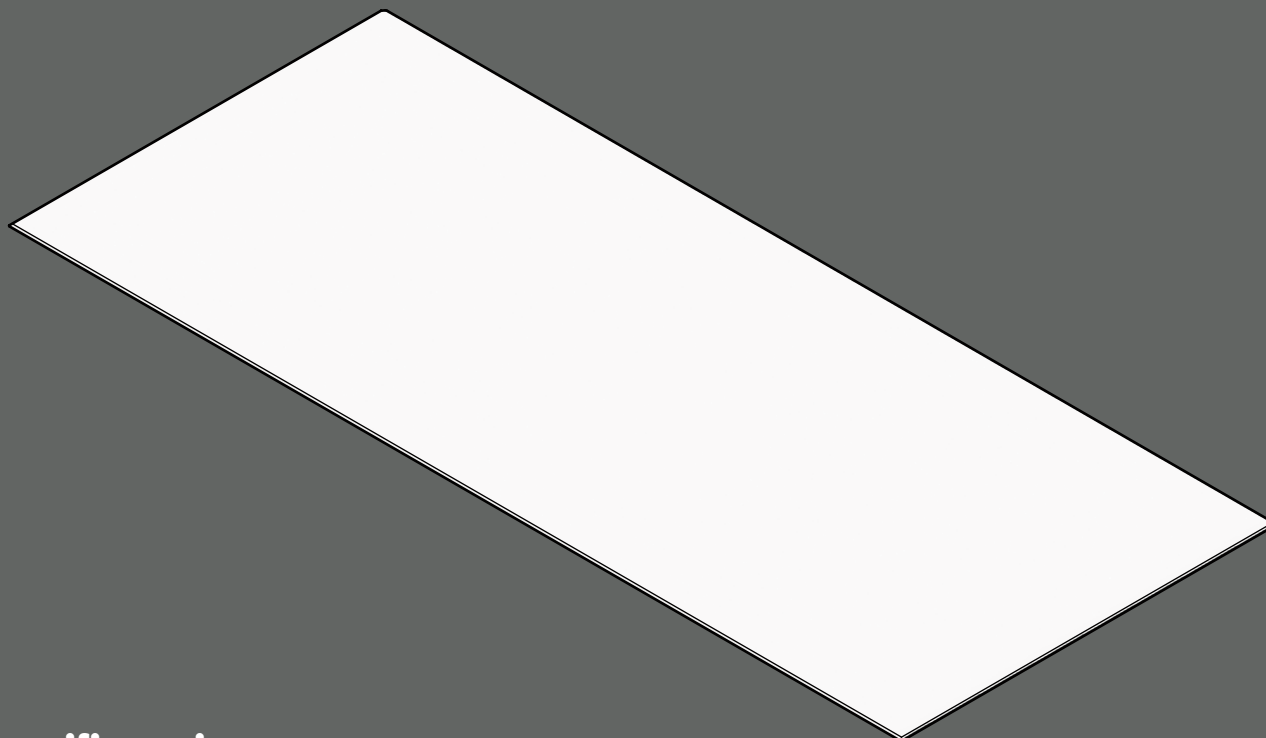
Línea de antidieslizantes industriales



Láminas

Línea de antideslizantes industriales

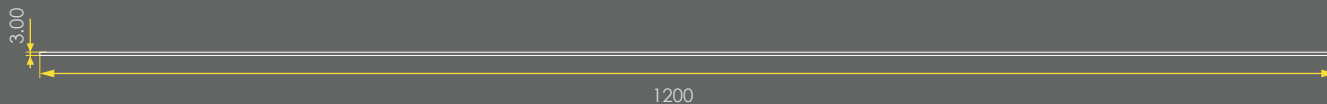
Sistema de láminas antideslizantes configurados para escaleras, pasarelas industriales y superficies de tránsito que requieran mejor adherencia en superficie o señalización.



Especificaciones

Medidas en milímetros

1200mm



PESO

7,385 g/m

Láminas

Línea de antideslizantes industriales

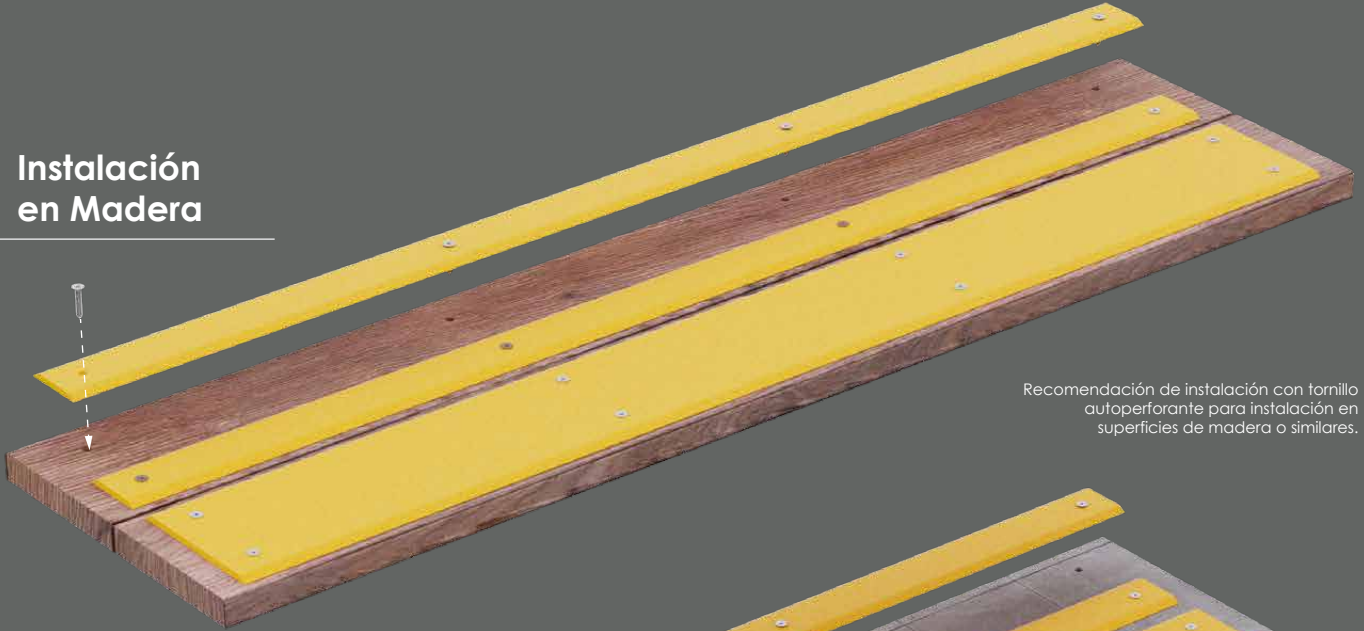


Instalación

Línea de platinas antideslizantes industriales



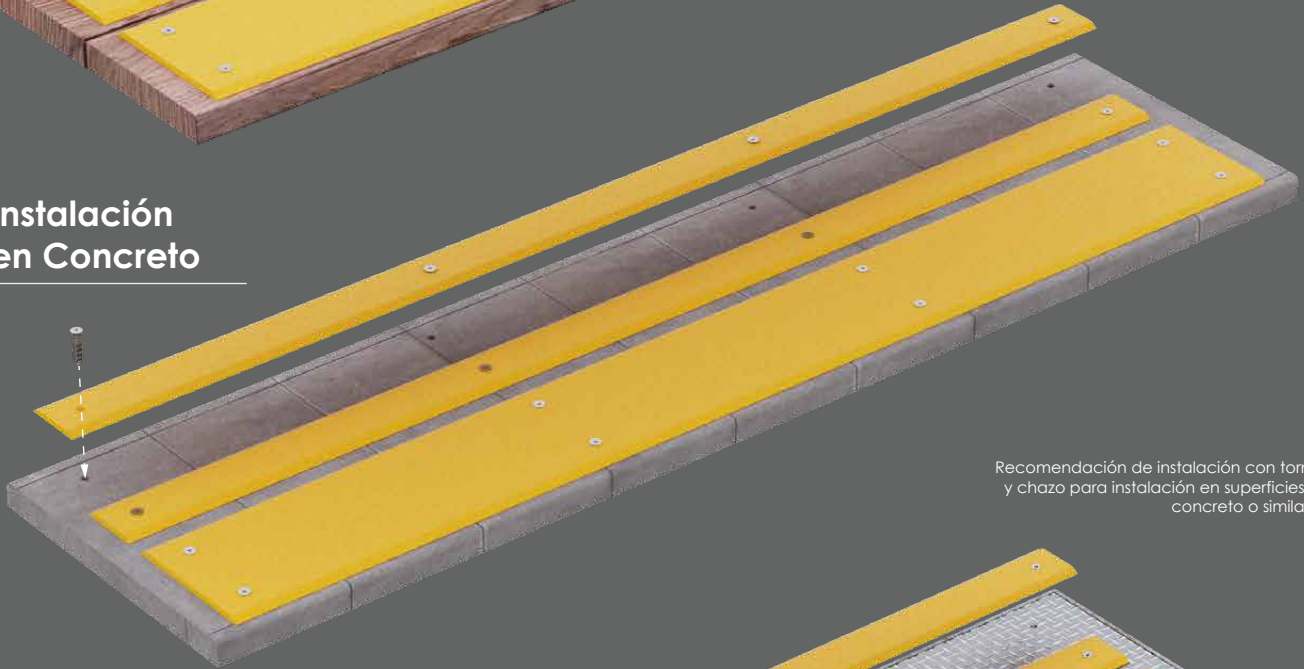
Instalación en Madera



Recomendación de instalación con tornillo auto perforante para instalación en superficies de madera o similares.



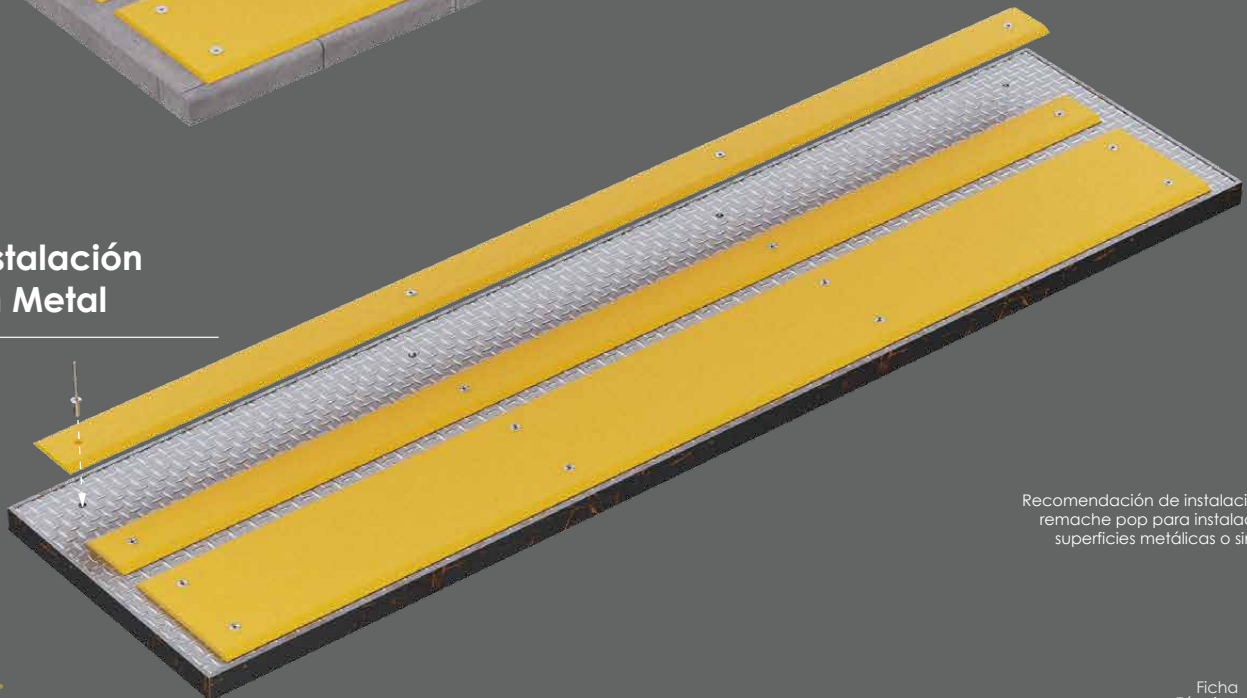
Instalación en Concreto



Recomendación de instalación con tornillo y chazo para instalación en superficies de concreto o similares.



Instalación en Metal

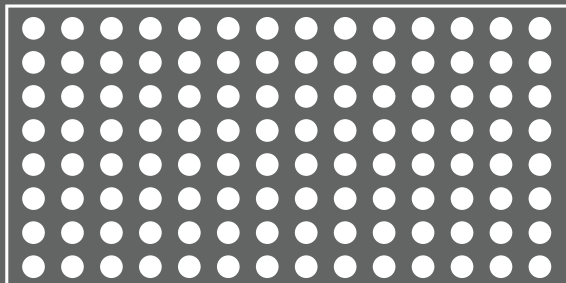


Recomendación de instalación con remache pop para instalación en superficies metálicas o similares.

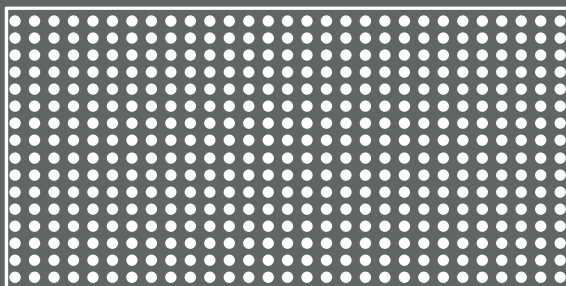
Acabados

Línea de platinas antideslizantes industriales

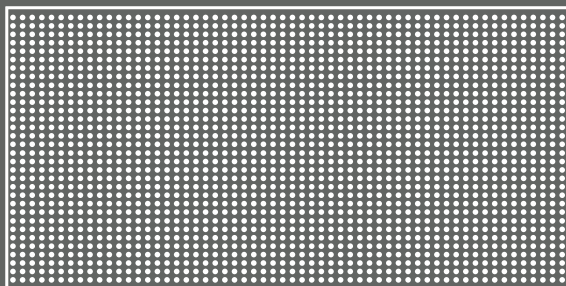
Tamaño Grano



Gruesa



Media



Fina

Colores



Gris



Amarillo

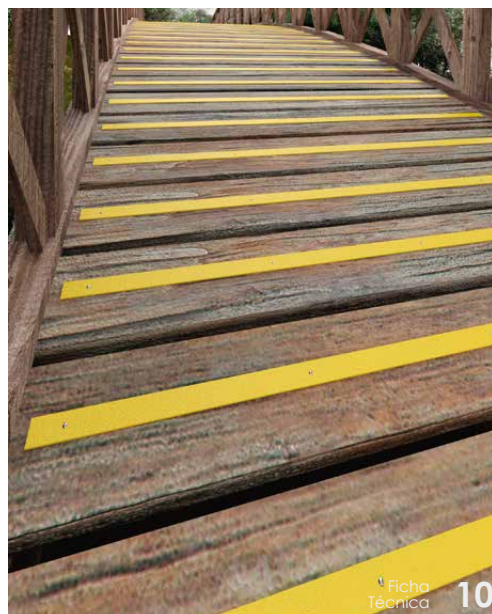
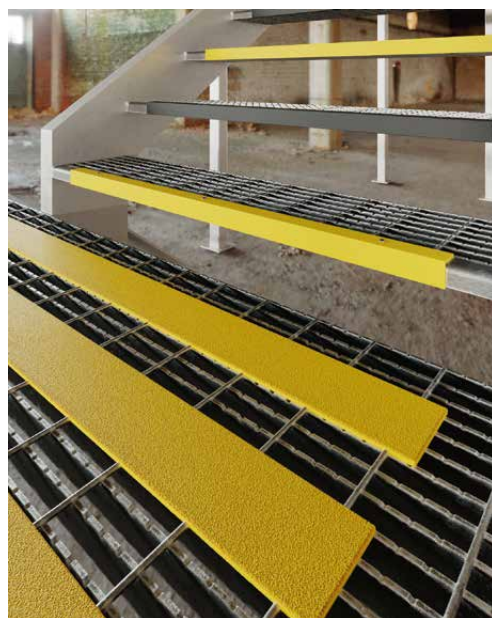
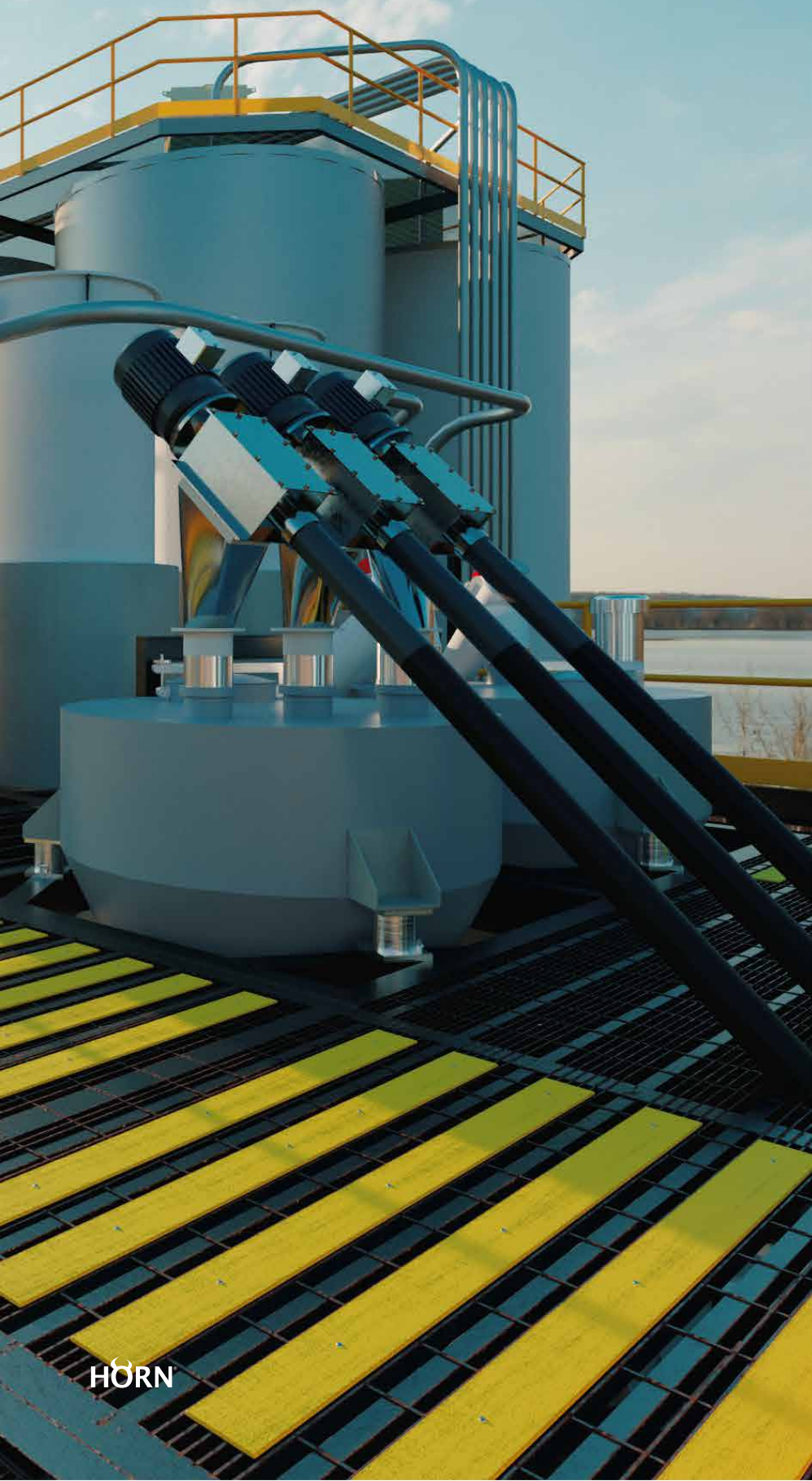


Franjas



PRFV

Línea de antideslizantes industriales en FRP



PRFV

Ficha técnica

Fabricante:

CAVAR S.A

Producto:

Sistemas antideslizantes industriales pultruidos en PRFV/FRP

Características PRFV			
Característica	Valor		Unidad
Rigidez dieléctrica AC	55		kV
Fuga de corriente DC	88		µA
Densidad	2,124		g/cm ³
Absorción de agua	0.63		%
Resistencia flexión (seco)	Fuerza máxima (N)	Esfuerzo máximo (MPa)	Módulo a flexión (GPa)
Web lengthwise	900,5767488	523,05	17,81
Flange lengthwise	407,01604	481,62	17,30
Web crosswise	594,98262	149,93	7,55
Resistencia tracción (seco)	Fuerza máxima (N)	Esfuerzo máximo (MPa)	Módulo a flexión (GPa)
Web lengthwise	24,056	517,23	33,02
Flange lengthwise	24,060	512,21	32,65
Resistencia compresión (seco)	Fuerza máxima (N)	Esfuerzo máximo (MPa)	Módulo a flexión (GPa)
Web lengthwise	7,65282	168,69	8,74
Flange lengthwise	9,60017	208,58	9,53
Web crosswise	3,22614	70,45	2,60
Resistencia flexión (mojado)	Fuerza máxima (N)	Esfuerzo máximo (MPa)	Módulo a flexión (GPa)
Web lengthwise	784,56915	456,45	17,55
Resistencia tracción (mojado)	Fuerza máxima (N)	Esfuerzo máximo (MPa)	Módulo a flexión (GPa)
Web lengthwise	26,838	551,09	29,66
Resistencia compresión (mojado)	Fuerza máxima (N)	Esfuerzo máximo (MPa)	Módulo a flexión (GPa)
Web lengthwise	7,94575	7,94575	167,36



HÖRN®

FRP Structural Solutions

Antideslizantes industriales en FRP
Ficha Técnica
2020